



上海交通大学
SHANGHAI JIAO TONG UNIVERSITY



Study Tour in Osaka

Tang Wenfang

Shanghai Jiao Tong University School of Medicine





Outline



General Introduction



Learning Experience



Daily Life



上海交通大学
SHANGHAI JIAO TONG UNIVERSITY

General Introduction

Individual Background





上海交通大学
SHANGHAI JIAO TONG UNIVERSITY

General Introduction



【訪日新規外

ドイツ 2

インドネシア

アメリカ 4

韓国 4



Clinic of Radiology
放射科
방사선부





④ Clinical work

④ Multiple types of imaging methods and therapies

- ^{90}Y -CD20 - CD20+relapsed BNHL
- ^{131}I – thyroid cancer
- ^{89}Sr – bone metastasis
- ^{223}Ra - Bone metastasis of castration-resistant prostate cancer

平成 25 年 4 月～平成 26 年 3 月末までの実績

(1) PET

	外来	2,164 件
^{18}F -FDG 悪性腫瘍診断	入院	142 件
	合計	2,306 件
^{15}O ガス脳循環代謝診断		68 件

(2) SPECT 及び γ カメラ

$^{99\text{m}}\text{Tc}$ 標識製剤 (骨シンチ、心筋シンチ、腎シンチ、 肺血流シンチ、胃排泄シンチ)	1,412 件
^{201}Tl 標識製剤 (心筋シンチ)	365 件
^{123}I 標識製剤 (脳血流シンチ)	657 件
^{131}I 標識製剤 (甲状腺シンチ)	69 件
^{111}In 標識製剤 (脳槽シンチ、胃排泄シンチ)	25 件
^{68}Ga 標識製剤 (腫瘍シンチ、炎症シンチ)	89 件
^{133}Xe 標識製剤 (肺換気シンチ)	65 件



Learning Experience

- ④ Clinical work
- ④ Multiple types of imaging n
- ④ The workflow

「PET-CT検査」当日の流れ

【更衣室】・検査着に着替えていただきます。

【注射室】・お薬を腕の静脈から注射します。
*このお薬(FDG)は、身体の中にもある、ブドウ糖に似た物質ですので副作用の心配はほとんどありません。CTなどの造影剤とは違うものです。

【待機室】・安静で約60分お待ちいただきます。
*お薬がからだ全体に行き渡るまで専用のリクライニングチェアにてお待ちください。
*正確な診断の妨げとなりますので、本を読んだり、音楽をきくことはせず、静かに休んでください。

【お手洗い】・撮影室に入る直前にお手洗いを済ませていただきます。
*尿から余分なお薬を出すことで、より良い画像を撮るためです。

【撮影室】・仰向けに寝て全身の撮影をします。(約30分)
・体を動かさないように注意してください。

【更衣室】・撮影終了後、私服に着替えて下さい。

【回復室】・画像がきちんと撮れているか確認できるまでお待ちいただきます。(約10分)
・追加の撮影が必要な場合があります。

検査終了のかた

追加撮影のかた

【撮影室】・必要な部分のみ追加撮影をします。

【出口】・検査は終了です。長時間の検査お疲れ様でした。



Learning Experience



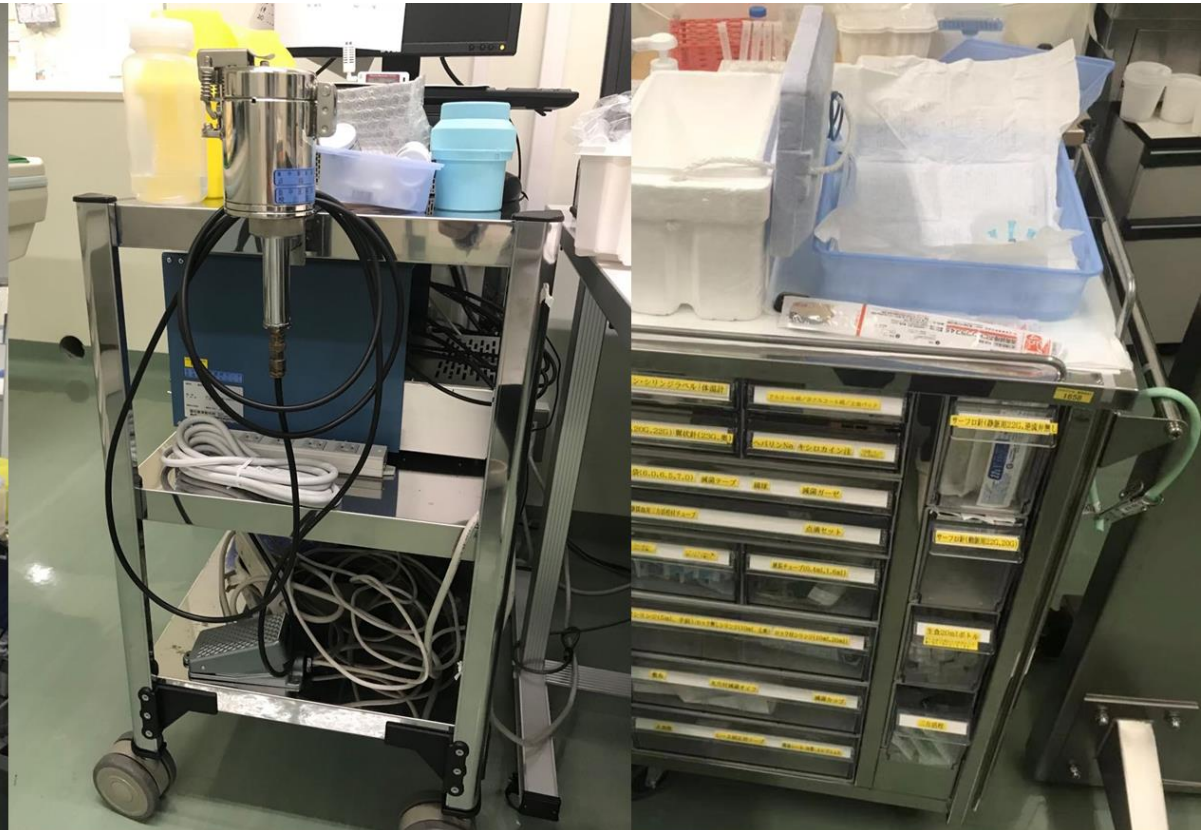


- ④ Clinical work
- ④ Multiple types of imaging
- ④ The workflow
- ④ Physician-patient communication
- ④ Interpreting imaging



🌀 Clinical work

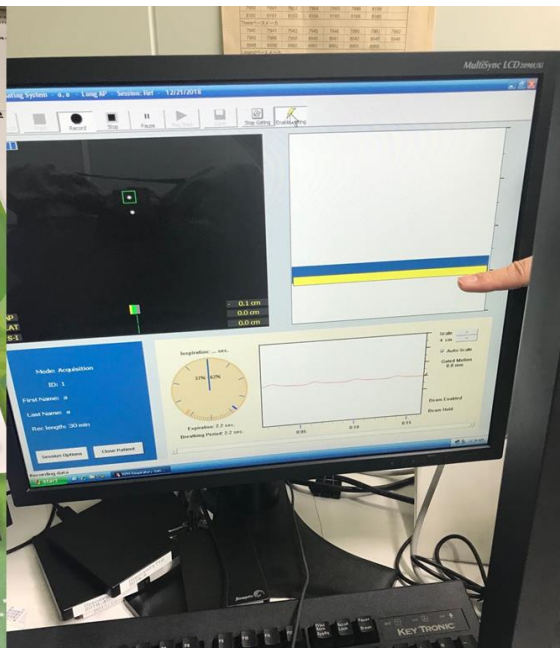
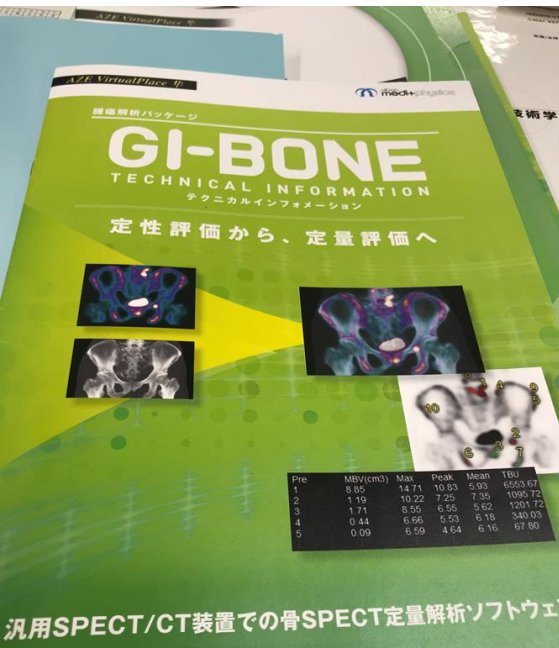
🌀 Clinical research





上海交通大学
SHANGHAI JIAO TONG UNIVERSITY

Learning Experience





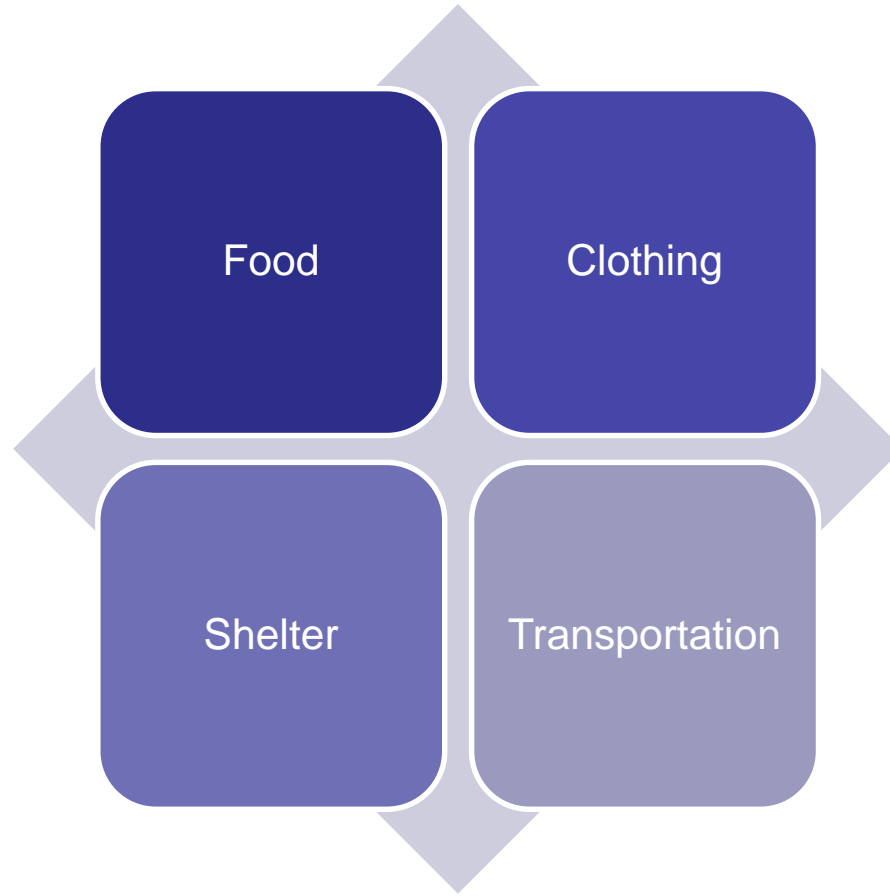
Learning Experience

- ④ Clinical work
- ④ Clinical
- ④ Software
- ④ International





Daily Life





A 3x3 grid of nine photographs showcasing a variety of Japanese cuisine. The top-left image shows a plate with shredded chicken, green salad, a tomato slice, and a fried egg, accompanied by a slice of toast and a small bowl of sliced green chili. The top-middle image features a bowl of white rice, a plate of fried chicken with a fried egg, and a small bowl of miso soup. The top-right image displays a bowl of white rice, a plate of chicken and vegetables in a light sauce, a bowl of miso soup, and a small bowl of fried food. The middle-left image shows a bowl of spaghetti topped with blueberries and strawberries, a small bowl of miso soup, and a glass of orange juice. The middle-middle image features a bowl of white rice, a plate of chicken and vegetables, a bowl of miso soup, and a glass of orange juice. The middle-right image shows a bowl of white rice, a plate of chicken and vegetables, a bowl of miso soup, and a glass of green juice. The bottom-left image displays a bowl of white rice, a plate of chicken and vegetables, a bowl of miso soup, and a glass of green juice. The bottom-middle image shows a bowl of white rice, a plate of chicken and vegetables, a bowl of miso soup, and a glass of green juice. The bottom-right image features a bowl of white rice, a plate of chicken and vegetables, a bowl of miso soup, and a glass of green juice.



上海交通大學
SHANGHAI JIAO TONG UNIVERSITY

Daily Life





上海交通大学
SHANGHAI JIAO TONG UNIVERSITY

Daily Life





The map illustrates the extensive Osaka Metro network, including lines like the Yamanote Line, Chuo Line, Nishi Line, Toei Line, and Keio Line. It highlights key stations such as Nishi-Shinjuku, Shinjuku, and Yamanote Line Station, and shows the proximity to Osaka International Airport. The map is a useful reference for understanding the public transportation options available in the area.

Thank You !

